

真鯛の兜焼き御膳 Grilled Fish Head Bento 2,200円



造り盛り合わせのチョイス
Choice of Sashimi Assortment



海老と野菜の天婦羅のチョイス
Choice of Shrimp & Vegetables Tempura

真鯛の兜焼き 海老と野菜の天婦羅又は造り盛り合わせ ミニサラダ
御飯 汁 香の物 珈琲 / 紅茶 / オレンジジュース / アップルジュース
Grilled Red Sea Bream Fish Head,
Shrimp & Vegetables Tempura OR Sashimi Assortment,
Mini Salad, Rice, Soup, Pickles, Coffee/English Tea/Orange Juice/Apple Juice



上記の2種類の御膳は
真鯛の兜焼き付きです。

特別弁当 Special Bento 2,800円



お造り盛り合わせ
牛ステーキ和風ソース
真鯛と浅利の和風あん
海老と野菜の天婦羅
御飯、汁、香のもの
珈琲 / 紅茶 / オレンジジュース / アップルジュース
Sashimi Assortment
Beef Steak w/ Wafu Sauce
Steamed Red Sea Bream and Clam in Wafu Sauce
Shrimp and Vegetables Tempura
Rice, Soup, Pickles
Coffee/English Tea/Orange Juice/Apple Juice



特別弁当は追加500円で湯豆腐鍋付きに

500 Yen for Adding Boiled Tofu Hotpot to Special Bento

* 価格には消費税、サービス料が含まれております。Prices include consumption tax and service charge.

* 画像はイメージです。Actual items may vary from photograph.

紅ずわい蟹の釜飯
Red Snow Crab



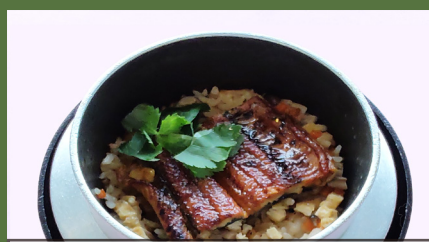
釜飯

創作料理
京の幸
IZUMI
fusion restaurant

選べる釜飯6種類
Choose from Six Varieties



パエリア風 Paella



鰻の麦とろ Sea Eel w/ Yam



活、蛸 Fresh Octopus



阿波尾鶏 Awao Chicken



海の幸 Seafood

釜飯セット A 1,800 円 (税サ込み)

釜飯一種 小鉢 汁 香の物 珈琲

Kamameshi Rice Set A 1,800 Yen

1 Kamameshi Pot Rice, Side Dish, Soup, Pickles, Coffee

釜飯セット B 2,300 円 (税サ込み)

釜飯一種 天婦羅または造り盛り合わせ 小鉢 汁 香の物 珈琲

Kamameshi Rice Set B 2,300 Yen

1 Kamameshi Pot Rice, Tempura/Sashimi, Side Dish, Soup, Pickles, Coffee

釜飯セット C 2,800 円 (税サ込み)

釜飯一種 天婦羅盛り合わせ 造り盛り合わせ 小鉢 汁 香の物 珈琲

Kamameshi Rice Set C 2,800 Yen

1 Kamameshi Pot Rice, Tempura, Sashimi, Side Dish, Soup, Pickles, Coffee



釜飯セット C Kamameshi Set C

* 価格には消費税、サービス料が含まれております。Prices include consumption tax and service charge.

* 画像はイメージです。Actual items may vary from photograph.

MEAT DISHES

肉料理



黒毛和牛ステーキ
(100g)

Black Wagyu Beef Steak

5,000



ローストチキン Roasted Chicken
1,800



牛フィレステーキ(120g) Beef Fillet Steak
3,000



三元豚トンカツ Sangenton Pork Cutlet
1,800



自家製和牛ハンバーグ
Homemade Wagyu Beef
Hamburger Steak 2,200

● パン、サラダ、スープセット Set of Bread, Salad & Soup 650

● 御飯、香の物、味噌汁セット Set of White Rice, Pickles & Miso Soup 650

※価格には消費税、サービス料が含まれております。 Includes consumption tax and service charge.

※写真はイメージです。 The photograph is an image.

SEAFOOD DISHES

海鮮料理



本日の鮮魚の
造り盛り合わせ(三種)
Today's Sashimi Platter
(3 Kinds)

2,400



本日の鮮魚の造り単品
Today's Sashimi 800



泉州地穴子天婦羅
Local Wild Eel Tempura 1,800



海老と野菜の天婦羅盛り合わせ
Shrimp and Vegetable Tempura Platter
1,600



有頭エビフライ(3本)
Deep Fried Shrimp(3 Pieces)
1,800

- パン、サラダ、スープセット Set of Bread, Salad & Soup 650
- 御飯、香の物、味噌汁セット Set of White Rice, Pickles & Miso Soup 650

※価格には消費税、サービス料が含まれております。 Includes consumption tax and service charge.
※写真はイメージです。 The photograph is an image.

NOODLES & PASTA

麺類・パスタ



黒毛和牛100%ミートスパゲティー
100% Black Wagyu Meat Spagetthi 1,800



天婦羅うどん
Tempura Udon 1,800



たらこスパゲティー
Tarako Fish Roe Spagetthi 1,400



きつねうどん
Deep Fried Tofu Udon 1,200



豚骨醤油ラーメン
Pork Bone Soya Sauce Ramen
1,200



酸辣湯麺
Hot and Sour Noodles
1,200

NOODLES & PASTA

麺類・パスタ



きつねうどんセット
Deep Fried Tofu Udon Set
(Includes Appetizer and
Deep Fried Chicken Wings)
2,000



豚骨醤油ラーメンセット
Pork Bone Soya Sauce Ramen Set
(Includes Appetizer and
Deep Fried Chicken Wings)
2,000



酸辣湯麺セット
Hot and Sour Noodles Set
(Includes Appetizer and
Deep Fried Chicken Wings)
2,000

RICE DISHES

ご飯類



ビーフステーキカレー
Beef Steak Curry Rice

2,300



カツカレー
Fried Pork Culet Curry Rice 2,000



鰻重(香の物、汁付き)
Grilled Eel Rice w/ Pickles & Soup 2,500



お子様セット ※12歳未満のお子様限定
(和牛ハンバーグ、エビフライ、オムライス、
フライドポテト、スープ、サラダ、アイスクリーム)
Children's Set *For kids below 12 years old
(Wagyu Hamburger Steak, Fried Shrimp,
Omelet Rice, French Fries, Soup, Salad, Ice Cream)

1,800

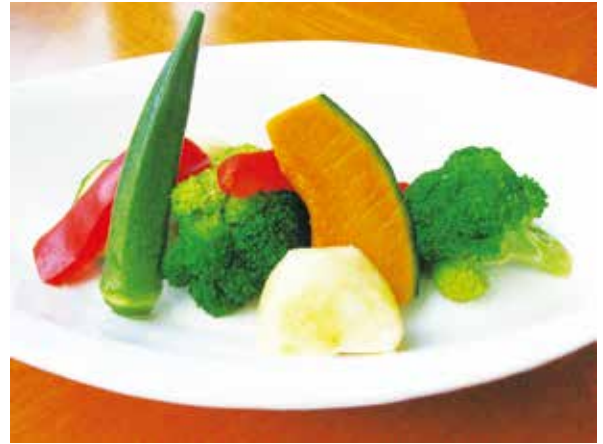
- パン、サラダ、スープセット Set of Bread, Salad & Soup 650
- 御飯、香の物、味噌汁セット Set of White Rice, Pickles & Miso Soup 650
- 御飯 White Rice 300
- 味噌汁 Miso Soup 400

SALADS & SOUPS

サラダ・スープ



真鯛のカルパッチョサラダ
Sea Bream Carpaccio Salad 1,400



温野菜
Lightly-Boiled Vegetables 800



季節のサラダ
Seasonal Salad 800



ポタージュスープ
Potage Soup 800

SIDE DISHES

サイドメニュー



たこ焼き
Takoyaki Octopus Balls

800



手羽黄金揚げ(3本)
Deep Fried Chicken Wings(3 pcs) 900



フライドポテト French Fries
800



香の物盛り合わせ Pickles Assortment
450



茹でたて枝豆 Boiled Edamame Beans
450



幸ロール

Sachi Roll Cake

単品 A La Carte 600

お食事とセットで Order w/ Meal 450

ふんわりと焼いた当レストランの純正ロールケーキ。素材、製法にこだわり
しつとりに仕上げています。

Our signature homemade roll cake using quality ingredients.

チョコレートの
シフォンケーキ
Chocolate Chiffon Cake

単品 A La Carte 600

お食事とセットで Order w/ Meal 450



卵黄を使わず卵白のみを使用したふわっふわ生地のシフォンケーキです。
軽くてヘルシーに仕上げています。たっぷり添えた生クリームとご一緒にどうぞ。
Healthy and fluffy chiffon cake made from egg white. Served with fresh cream.



蘭王の
クレーム・ブリュレ
Egg Yolk Creme Brulee

単品 A La Carte 600

お食事とセットで Order w/ Meal 450

大分県 協和杵築農場よりこだわり卵「卵黄」を使用したコクのある
クリーミーなクレームブリュレをつくりました。

Creamy and rich creme brulee made from quality Ran Oh egg yolks.

※価格には消費税、サービス料が含まれております。Includes consumption tax and service charge.

※写真はイメージです。The photograph is an image.



バニラアイスクリーム
Vanilla Ice Cream
500



抹茶アイスクリーム
Matcha Green Tea
Ice Cream
500

SOFT DRINKS

ソフトドリンク

COFFEE

| | | | |
|----------------------------|-----|--------------------------------|-----|
| ■ ジンジャーエール Ginger Ale | 530 | ■ ブレンドコーヒー Coffee | 580 |
| ■ レモンスカッシュ Lemon Squash | 630 | ■ アメリカンコーヒー American Coffee | 580 |
| ■ クリームソーダ Cream Soda | 730 | ■ エスプレッソコーヒー Espresso | 580 |
| ■ コーラ Cola | 530 | ■ アイスコーヒー Iced Coffee | 580 |
| ■ コーラフロート Cola Float | 730 | ■ カフェラテ Cafe Latte | 630 |
| ■ ミックスジュース Mixed Juice | 730 | ■ コーヒーフロート Coffee Float | 730 |
| ■ トマトジュース Tomato Juice | 580 | | |
| ■ オレンジジュース Orange Juice | 530 | | |



TEA

| | | | |
|--------------------------|-----|---|-----|
| ■ リンゴジュース Apple Juice | 530 | ■ ウーロン茶 Oolong Tea | 430 |
| | | ■ 紅茶(ストレート/ミルク/レモン) (ホット/アイス) English Tea (Straight/With Milk/With Lemon) (Hot / Iced) | 580 |

※価格には消費税、サービス料が含まれております。Includes consumption tax and service charge.

※写真はイメージです。The photograph is an image.

ALCOHOLIC DRINKS

アルコール

Beer ビール

| | |
|-----------------------------|-----|
| ■ 生ビールアサヒ(中) | 680 |
| Asahi Draft Beer (Medium) | |
| ■ 生ビールアサヒ(小) | 550 |
| Asahi Draft Beer (Small) | |
| ■ アサヒビール(中瓶) | 730 |
| Asahi Bottled Beer (Medium) | |
| ■ ノンアルコールビール | 630 |
| Non-Alcoholic Beer | |

Japanese Sake 日本酒

| | |
|---------------------------|-------|
| ■ 都娘(大阪泉州) | |
| Miyakomusume (Local Sake) | |
| 一合 (1 Cup) | 800 |
| 二合 (2 Cups) | 1,500 |

Cold Sake 冷酒

| | |
|-------------------------|-------|
| ■ 荘の郷 吟醸 花萌(大阪泉州) | |
| Shounosato Ginjo Hanamo | |
| (Premium Local Sake) | |
| 1本(300 ml) | 1,000 |



荘の郷 Shounosato

Shochu (Japanese Alcohol) 焼酎

| | |
|----------------------------|-------|
| ■ 一番札(麦) | |
| Ichibanfuda (Barley) 25% | |
| グラス (Glass 75ml) | 650 |
| ボトル (Bottle 900ml) | 3,600 |
| ■ 黒霧島(芋) | |
| Kurokirishima (Potato) 25% | |
| グラス (Glass 75ml) | 650 |
| ボトル (Bottle 720ml) | 3,600 |

Chuhi (Carbonated Japanese Sochu) チューハイ

| | |
|----------------|-----|
| ■ チューハイレモン | 600 |
| Lemon Chuhi | |
| ■ 梅酒ソーダ | 700 |
| Plum Wine Soda | |

Liquer リキュール

| | |
|-----------|-----|
| ■ 梅酒 | 650 |
| Plum Wine | |

Cocktail カクテル

| | |
|-------------------|-----|
| ■ ハイボール | 650 |
| Highball Cocktail | |

※価格には消費税、サービス料が含まれております。Includes consumption tax and service charge.

※写真はイメージです。The photograph is an image.